

**Lieu : Bec d'Andaine    Durée : 2 heures**

- 1°- Reconnaissance des laisses de mer en fonction de leurs qualités : coquillages, débris végétaux, déchets :  
*Reconnaître, classer, sérier, désigner des matières, des objets, leurs qualités et leurs usages.*
- 2°- Classement et rangement des coquillages en fonction de leurs formes, couleurs et tailles :  
*Différencier et classer des objets en fonction de caractéristiques liées à leur forme.*
- 3°- Approche sensorielle de la tangué, du sable et des plantes :  
*Associer à des perceptions déterminées, les organes des sens qui correspondent.*

**« A la découverte de la  
plage »**



**Lieu : Bec d'Andaine ou Mont Saint-Michel    Durée : 2 heures**

**Contes et légendes en baie  
du Mont Saint-Michel**



- 1°- Reconnaissance des laisses de mer en fonction de leurs qualités : coquillages, débris végétaux, déchets :  
*Reconnaître, classer, sérier, désigner des matières, des objets, leurs qualités et leurs usages.*
- 2°- Légendes en Baie du Mont Saint-Michel :  
*L'enfant est mis en situation de découvrir le plaisir du conte.*
- 3°- Construction d'un « personnage » d'une des légendes à l'aide des objets trouvés dans la laisse de mer :  
*Reconstituer l'image du corps humain, d'un animal ou d'un végétal à partir d'éléments séparés. / Tirer parti des ressources expressives d'un procédé et d'un matériau donnés. / Agir en coopération dans une situation de production collective.*

**Lieu : Bec d'Andaine    Durée : 2 heures**

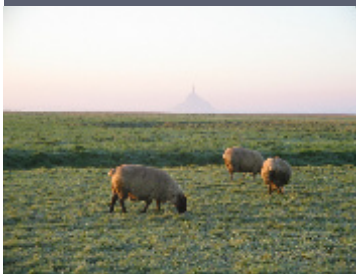
- 1°- Reconnaissance des laisses de mer en fonction de leurs qualités : coquillages, débris végétaux, déchets :  
*Reconnaître, classer, sérier, désigner des matières, des objets, leurs qualités et leurs usages.*
- 2°- Classement et rangement des coquillages en fonction de leurs formes, couleurs et tailles :  
*Différencier et classer des objets en fonction de caractéristiques liées à leur forme.*
- 3°- Description et recherche sur le sable : traces, empreintes et pistes d'oiseaux :  
*Reconnaître des manifestations de la vie animale et végétale, les relier à de grandes fonctions : croissance, nutrition, locomotion, reproduction.*

**Découverte des grèves**



**Lieu : Bec d'Andaine ou Mont Saint-Michel    Durée : 2 heures**

**Découverte des prés-  
salés**



- 1°- Prise de conscience : le pré-salé est un milieu marin (jeu d'enquête et collecte de laisses de mer) :  
*Reconnaître, classer, sérier, désigner des matières, des objets, leurs qualités et leurs usages.*
- 2°- Découverte ludique et sensorielle des objets naturels sur les prés-salés :  
*Associer à des perceptions déterminées, les organes des sens qui correspondent.*
- 3°- Observation du monde vivant : plantes et animaux :  
*Reconnaître des manifestations de la vie animale et végétale, les relier à de grandes fonctions : croissance, nutrition, locomotion, reproduction. / Repérer quelques caractéristiques des milieux.*

Lieu : Bec d'Andaine      Durée : 2 heures

## Atelier création



- 1°- Collecte sur la plage de coquillages, sable et divers débris des laisses de mer :  
*Différencier et classer des objets en fonction de caractéristiques liées à leur forme.*
- 2°- Approche sensorielle des divers objets collectés :  
*Associer à des perceptions déterminées, les organes des sens qui correspondent.*
- 3°- Réalisation d'un tableau commun ou individuel sur le thème de la baie, à l'aide des divers objets collectés :  
*Adapter son geste aux contraintes matérielles (outils, supports, matières). / Tirer parti des ressources expressives d'un procédé et d'un matériau donnés.*  
*(Possibilité de prendre en photo la réalisation des élèves)*

Lieu : Bois d'Ardennes à Ducey      Durée : 2 heures

- 1°- Découverte du monde miniature :

*Différencier et classer des objets en fonction de caractéristiques liées à leur forme. / Décrire des espaces moins familiers. / Repérer quelques caractéristiques des milieux.*

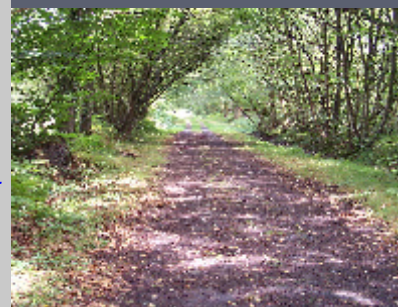
- 2°- Observation précise, détection, recherche d'anomalies « surnaturelles » :

*Savoir reproduire l'organisation dans l'espace d'un ensemble limité d'objets.*

- 3°- Reconnaissance tactile d'objets naturels :

*Associer à des perceptions déterminées les organes des sens qui correspondent.*

## Découverte du milieu forestier



Chemins de la Baie du Mont Saint-Michel  
34 rue de l'Ortillon - 50530 GENETS  
Tél. 02 33 89 80 88 - Fax 02 33 89 80 87  
E-mail : cheminsdelabaie@wanadoo.fr  
Site Web : www.cheminsdelabaie.com

Etablissement habilité tourisme par arrêté préfectoral n°HA.050.03.0004  
SARL au capital de 8000€  
RCS Coutances 43425279700023-APE 927 C